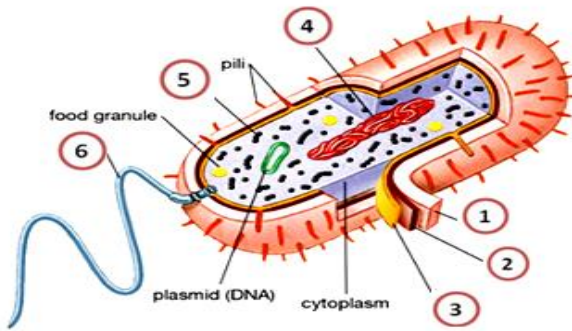


Basic Biology Worksheet : Cell structure & Function

ชื่อ..... เลขที่..... ชั้น..... วันที่.....เดือน.....พ.ศ.....

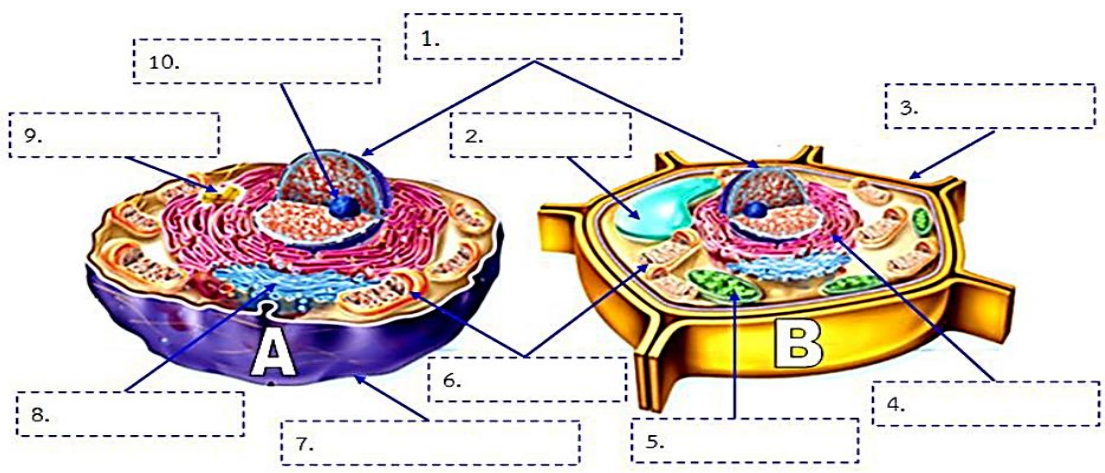
คำสั่ง : ให้นักเรียนเติมคำให้ถูกต้อง

- โครงสร้างพื้นฐานของเซลล์ ประกอบด้วย
- เซลล์ที่ดำรงชีวิตอิสระในธรรมชาติที่มีขนาดเล็กที่สุดในโลก คือ
- สิ่งมีชีวิตที่ไม่จัดว่าเป็นเซลล์ คือ เหตุผลเพราะ.....
- เชื้อแบคทีเรีย *Mycoplasma pneumonia* มีความสำคัญทางการแพทย์ เพราะสามารถทำให้เกิดโรคได้บ้าง
 1) 2)
 3) 4)
- องค์ประกอบสำคัญของเซลล์ ที่ทำให้เซลล์สามารถดำรงชีวิตอยู่ได้ ประกอบด้วย
 1) 2)
 3) 4)
- การจัดจำแนกสิ่งมีชีวิตตามโครงสร้างและองค์ประกอบของเซลล์ แบ่งเป็น 2 กลุ่ม คือ
 1) ลักษณะ คือ
 2) ลักษณะ คือ
- เซลล์แบคทีเรียและสาหร่ายสีเขียวแกมน้ำเงินจัดอยู่ในกลุ่มสิ่งมีชีวิต พวก
- เซลล์พืชและเซลล์สัตว์ จัดอยู่ในกลุ่มสิ่งมีชีวิต พวก
- ยกตัวอย่างสิ่งมีชีวิตที่มีโครงสร้างเป็น Prokaryotic cells ได้แก่
- ยกตัวอย่างสิ่งมีชีวิตที่มีโครงสร้างเป็น Eukaryotic cells ได้แก่
- สังเกตภาพแสดงโครงสร้างเซลล์ต่อไปนี้ แล้วตอบคำถาม



- สารพันธุกรรม คือ หมายเลข
- เยื่อหุ้มเซลล์ คือ หมายเลข
- ไรโบโซม คือ หมายเลข
- สิ่งมีชีวิตดังกล่าว คือ
- ส่วนสำคัญที่ทำให้โครงสร้างเซลล์ดังกล่าวไม่จัดอยู่ในกลุ่มเซลล์ยูคาริโอติก คือ

12. ให้นักเรียนระบุองค์ประกอบของเซลล์ในโครงสร้างเซลล์สิ่งมีชีวิตต่อไปนี้ แล้วตอบคำถามให้ถูกต้อง



จากรูปโครงสร้างเซลล์ ; เซลล์ A คือ..... และ เซลล์ B คือ

13.ให้นักเรียนเติมตัวเลข ระบุตำแหน่งส่วนประกอบของเซลล์ ดังภาพ



ที่มา : https://en.wikipedia.org/wiki/Cytoskeleton#/media/File:Animal_Cell.svg

- = Cytosol = Lysosome = Centriole = Cell membrane
- = Smooth endoplasmic reticulum = Mitochondrion = Vacuole
- = Nucleolus = Nucleus = Ribosomes = Vesicle
- = Rough endoplasmic reticulum = Golgi apparatus = Cytoskeleton

14. ให้นักเรียนทำเครื่องหมาย ✓ ในช่องว่าง เพื่อบ่งชี้ว่า organelles ต่อไปนี้จะพบได้ในเซลล์พืชและ/หรือเซลล์สัตว์

| Organelle | Plant Cells | Animal Cells |
|-----------------------|-------------|--------------|
| Cell Wall | | |
| Vesicle | | |
| Chloroplast | | |
| Chromatin | | |
| Cytoplasm | | |
| centrosome | | |
| Endoplasmic reticulum | | |
| Golgi apparatus | | |

| Organelle | Plant Cells | Animal Cells |
|-----------------|-------------|--------------|
| Lysosome | | |
| Mitochondria | | |
| Nucleolus | | |
| Nucleus | | |
| Plasma membrane | | |
| Central vacuole | | |
| Ribosome | | |
| Vacuole | | |
